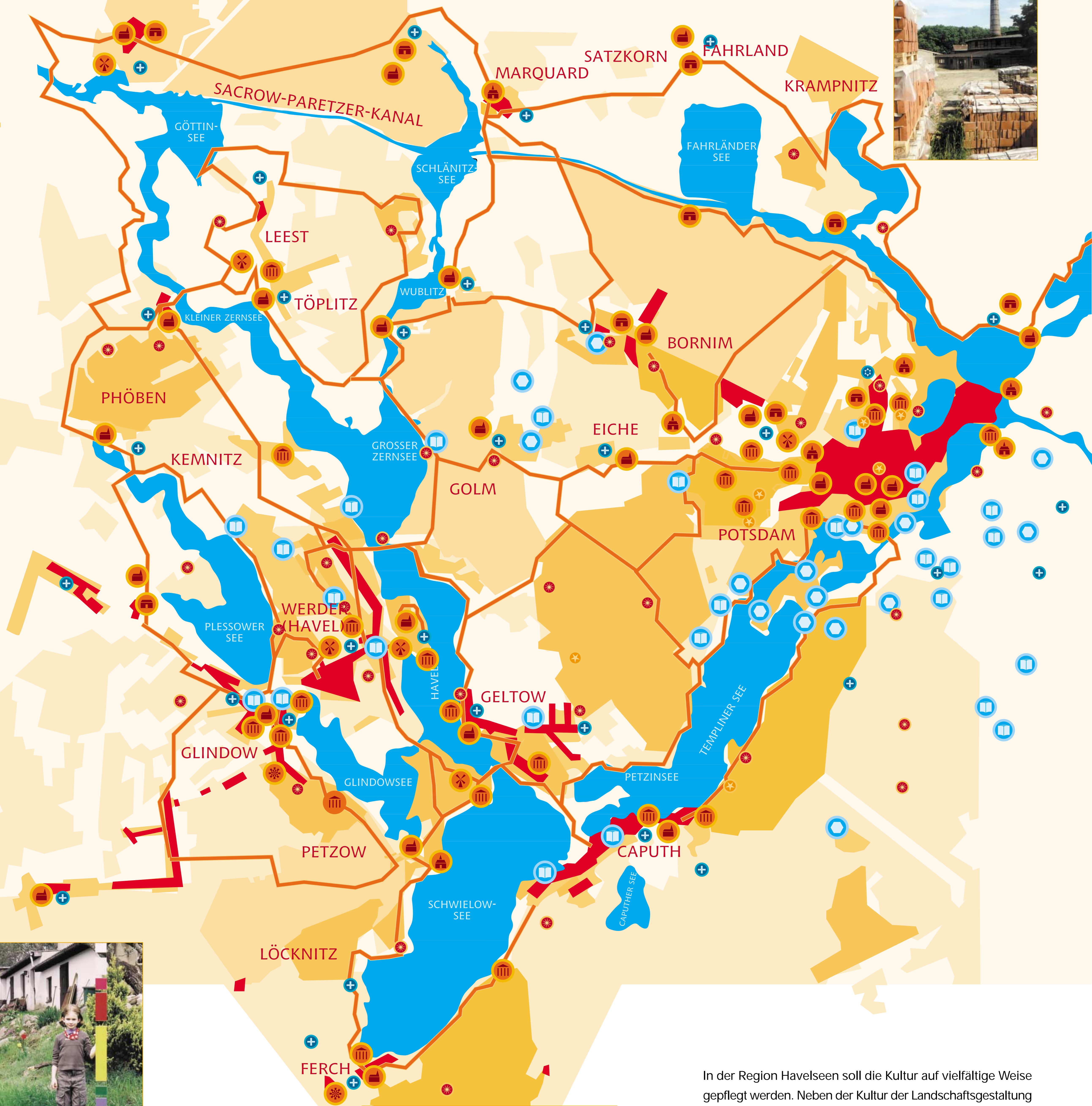


# KULTURNETZ



In der Region Havelseen soll die Kultur auf vielfältige Weise gepflegt werden. Neben der Kultur der Landschaftsgestaltung im historischen und modernen Sinne werden auch Projekte der bildenden und darstellenden Kunst sowie Museen unterstützt. Die Gemeinden möchten vor allem die identitätsstiftende Wirkung von Kunstprojekten in der Region nutzen und die kulturellen "Produkte" vermarkten. Dies wird zum Beispiel auch über die produzierenden Museen Ziegelei Glindow und Handweberei Alt-Geltow erreicht.

- FRIEDHÖFE
- KUNSTKREIS IM WELTSPIEGEL DER KULTUREN
- BELVEDERES
- WIND- UND WASSERMÜHLEN
- SCHLÖSSER UND GUTSHÄUSER
- MUSEEN
- KIRCHEN
- BILDUNG UND WEITERBILDUNG
- FORSCHUNG UND WISSENSCHAFT